

Gør jer klar!

Search and rescue



Fremstil en trægasbrænder

I er blevet inviteret til Grib Territory for at deltage i en vigtig "Search and Rescue"-mission, hvor I skal hjælpe med at finde de forsvundne eventyrere, Robert Sinclair og Emily Harding. Det kræver, at I er forberedte og kan klare jer i den barske natur, hvor ressourcerne er knappe.

Derfor skal I fremstille en trægasbrænder, som er et essentielt værktøj til denne mission. Den er effektiv, let at lave, og den bruger kun små mængder tørt træ, som I kan finde i bjergene. Med en trægasbrænder kan I hurtigt koge vand, lave mad og holde varmen – alt sammen uden at være afhængige af medbragte brændstoffer. Dette gør jer i stand til at overleve og klare jer på egen hånd langt fra civilisationen.

Ved at mestre denne teknik, kan I sikre jer selv under redningsmissionen, uanset hvor langt I er oppe i de høje bjerge.

1

MÅL

Den skal kunne varme en lille patruljegryde og pakkes let sammen.

2

MATERIALER

Brug tre tomme dåser fx en ferskendåse en tomatdåse og en tundåse.

3

BRÆNDELSE

Den kan brænde på små kviste, kogler og små stykker træ.

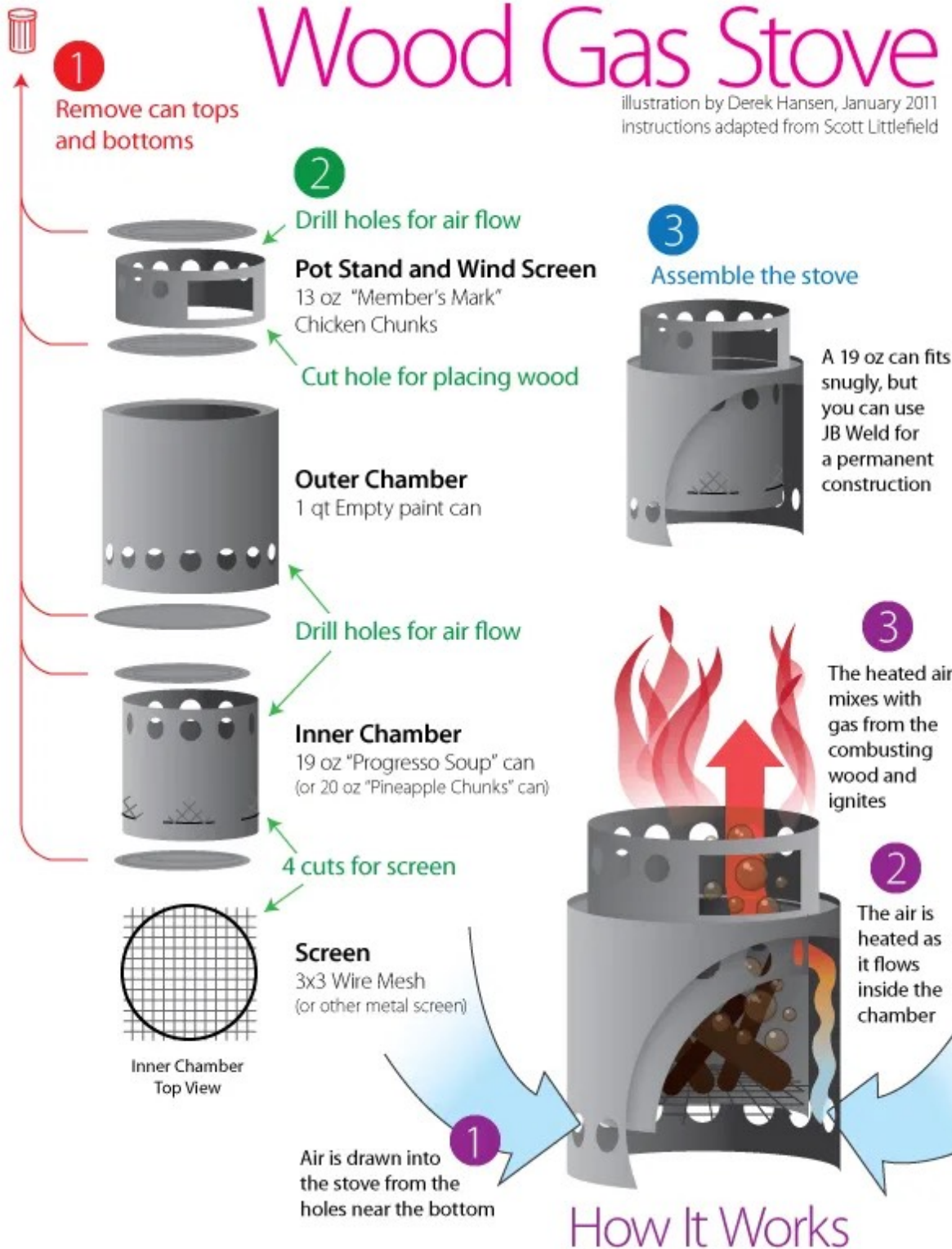


Uden mad & drikke...

Bjergbestigere, der er aktive eller træner regelmæssigt, bør sigte efter at indtage mindst 2.000 kalorier om dagen. Dette er et ideelt mål for de fleste, da det hjælper med at opretholde en sund vægt, samtidig med at det øger stofskiftet og energiniveauet. Vi anbefaler, at man spiser tre måltider og én eller to snacks dagligt. Det er også vigtigt at holde sig hydreret ved at drikke rigeligt med vand.

Wood Gas Stove

illustration by Derek Hansen, January 2011
instructions adapted from Scott Littlefield



"Denne tegning er ment som inspiration og forklarer princippet bag trægaskbrænderen. Søg eventuelt mere inspiration på det store internet.